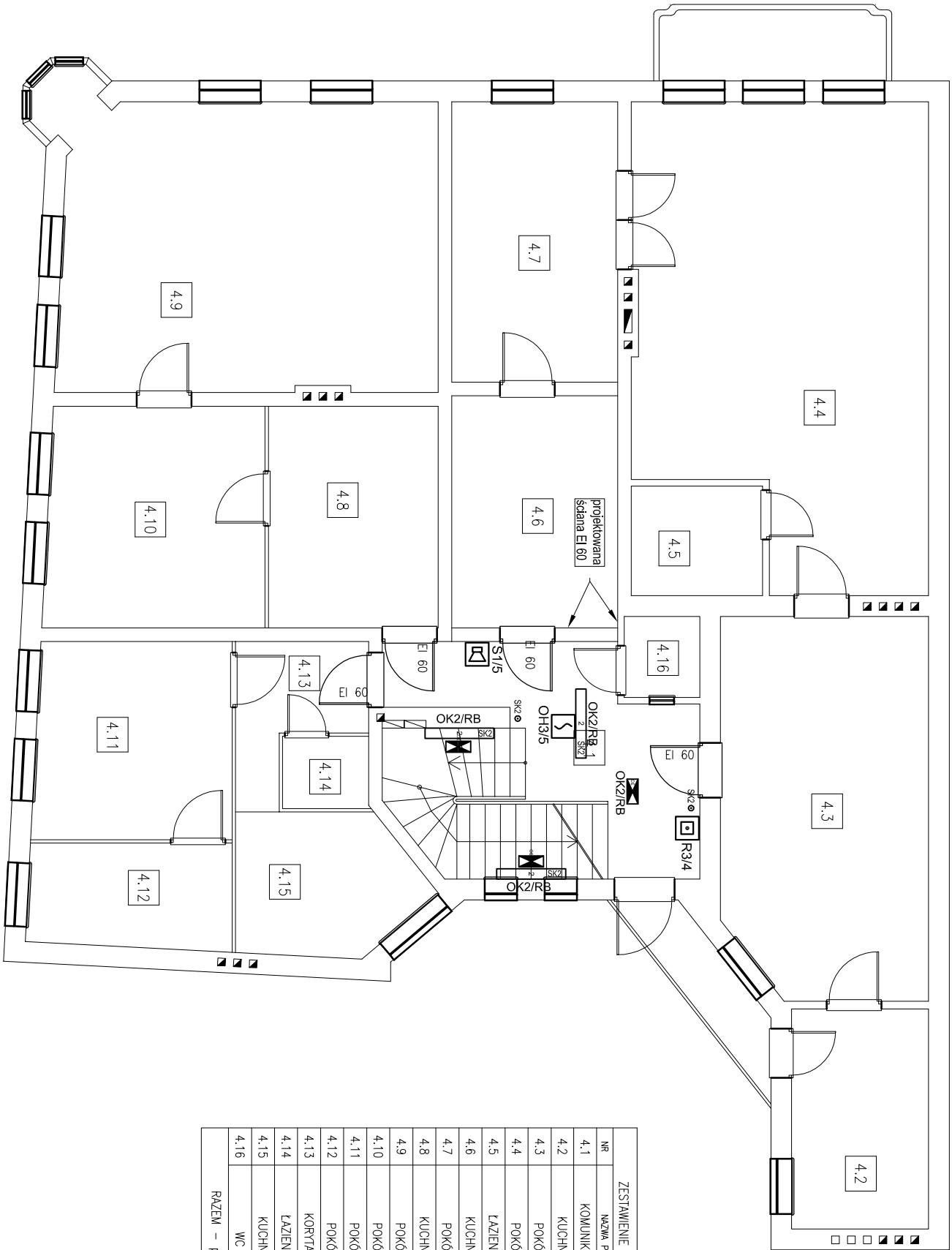


RZUT II PIĘTRA

2	ESSYSTEM 7070000 SDS 236 EVG
OE	Thorn 96 535 998 VOYAGER EXEL 1X8W T16 E3M WHI MSF L840 [STD]



ZESTAWIENIE POMIESZCZEN		
NR	NAZWA POL.	Pow. (m²)
4.1	KOMUNIKACJA	21,70
4.2	KUCHNIA	10,05
4.3	POKÓJ	25,85
4.4	POKÓJ	43,63
4.5	ŁAZIENKA	4,80
4.6	KUCHNIA	13,42
4.7	POKÓJ	15,51
4.8	KUCHNIA	12,55
4.9	POKÓJ	37,67
4.10	POKÓJ	16,09
4.11	POKÓJ	12,94
4.12	POKÓJ	7,09
4.13	KORYTARZ	5,21
4.14	ŁAZIENKA	2,07
4.15	KUCHNIA	8,13
4.16	WC	2,04
RAZEM – powierzchnia		238,75

LEGENDA - SYSTEM SYGNALIZACJI POZAROWEJ (SAP)	
	omówiony, adresowany, obciąża szynę z gniazdem
OPAB	Identyfikacja multisenora: A / B (A-LINIA DOZOROWA, B-ADR KOLEJNY)
	 ręczny ostrzegacz podłogowy
RA/B	Identyfikacja ręcznego ostrzegacza ROP: A / B (A-LINIA DOZOROWA, B-ADR KOLEJNY)
	sygnalizator dźwiękowy, adresowany
SA/B	Identyfikacja sygnalizatora dźwiękowego: A / B (A-LINIA SYGNALIZATORÓW, B-ADR KOLEJNY)

LEGENDA - ŁĄCZNIKI	
	ŁĄCZNIK PRZYSKOWY IP44

UWAGI I OZNACZENIA:

Ochrona od porażeni: szybkie samoczynne wyłączenie
Układ instalacji wewnętrznej: TN-S
Należy użyć przewodów o Izolacji na Un=750V

Nazwa rozdzielnic
Numer obwodu w rozdzielnic

Wszystkie elementy instalacji nie pokazane na rzutach projektowych a będące w rzeczywistości w korytarzach z projektowanymi zmianami przebudować po porozumieniu z projektantem zgodnie ze sztuką budowlaną i odpowiednimi normami.

INSTALACJA ELEKTRYCZNA		Skala:	Rys. nr:
		1:100	E-8
Temat: RZUT II PIĘTRA - oświetlenie i SSP			
Nazwa inwestycji: Remont i dostosowanie do odpowiednich standardów budynku Miejskiej Biblioteki Publicznej miasto-gmina Strzelno, działka o nr 750			
Wykonat:	Branża:	Imię i nazwisko, upr. budowlane, Podpis:	Data:
Projektant:	Elektryczna	inż. ZENON TRABAŁA Upr.: NB-7210/253/79 do projektowania w specjalności elektrycznej	18.02. 2014r.
Asystent Projektanta:	Elektryczna	mgr inż. RAFAŁ WIERA	18.02. 2014r.
Projektant sprawdz.:	Elektryczna	inż. KAROL GOŁĘBIEWSKI Upr.: POM/0179/PW/OE/08 do projektowania bez ogr. w spec. inst. w zakresie stęci, instalacji i urządzeń elektrycznych i elektroenerget.	18.02. 2014r.
PRACOWNIA PROJEKTOWA I NADZÓR BUDOWLANY mgr inż. Marcin Bartoś Rychnowy 1b, 77-300 Człuchów tel. 663922034 e-mail: marchbartos4@wp.pl			